

GOEDE PRESTATIES EN POSITIEVE VOORUITZICHTEN SURINAAMSE ECONOMIE ONDANKS UITDAGENDE EXTERNE OMGEVING

2010-2015

President D. D. Bouterse

8 mei 2015

INHOUD

- Economische uitdagingen bij overname regering in augustus 2010
- Dwingende maatregelen ter gezondmaking economie
- Resultaten van de maatregelen
- Gezonde economische groei en goede vooruitzichten op middellange termijn
- Suriname heeft veel betere groeiperspectieven in vergelijking tot Latijns Amerika en het Caribisch gebied
- Gestage groei inkomen per hoofd van de bevolking
- Basis gelegd voor vertaling economische groei naar brede lagen van de bevolking
- Lage inflatie zorgt voor rust in de samenleving
- Daling grondstofprijzen eist een zware tol
- Verslechtering staatsfinanciën door afname mijnbouwinkomsten
- Impact daling grondstofprijzen
- Staatsschuld relatief laag
- Compositie staatsschuld getuigt van prudent leenbeleid regering
- Centrale bank in de voorhoede samen met de regering ter stabilisering economie
- Internationale reserves ingezet ter verdediging wisselkoers
- Tijdens deze regeerperiode zijn credit ratings sterk verbeterd en meest recentelijk geconsolideerd
- Economische perspectieven rooskleurig ondanks externe schokken



ECONOMISCHE UITDAGINGEN BIJ OVERNAME REGERING IN AUGUSTUS 2010

- Parallelmarkt wisselkoers was voor lange tijd op een veel hoger niveau dan de officiële wisselkoers.
- Overheidsinkomsten werden op basis van officiële wisselkoers ontvangen, terwijl de uitgaven op basis van de parallelmarktkoers werden gedaan.
- Gevolg: onhoudbare fiscale situatie
- Verlies aan vertrouwen in de munteenheid
- Alom roep vanuit de samenleving om economische groei te vertalen naar voordelen voor brede lagen van de samenleving.



DWINGENDE MAATREGELEN TER GEZONDMAKING ECONOMIE

- De wisselkoers die in de praktijk al lang gedevalueerd was moest formeel worden gedevalueerd.
- In januari 2011 is gedevalueerd met 20 procent.
- Introductie van fiscale maatregelen, zoals:
 - Verhoging Government-take op brandstof
 - Verhoging belasting op alcohol en tabak



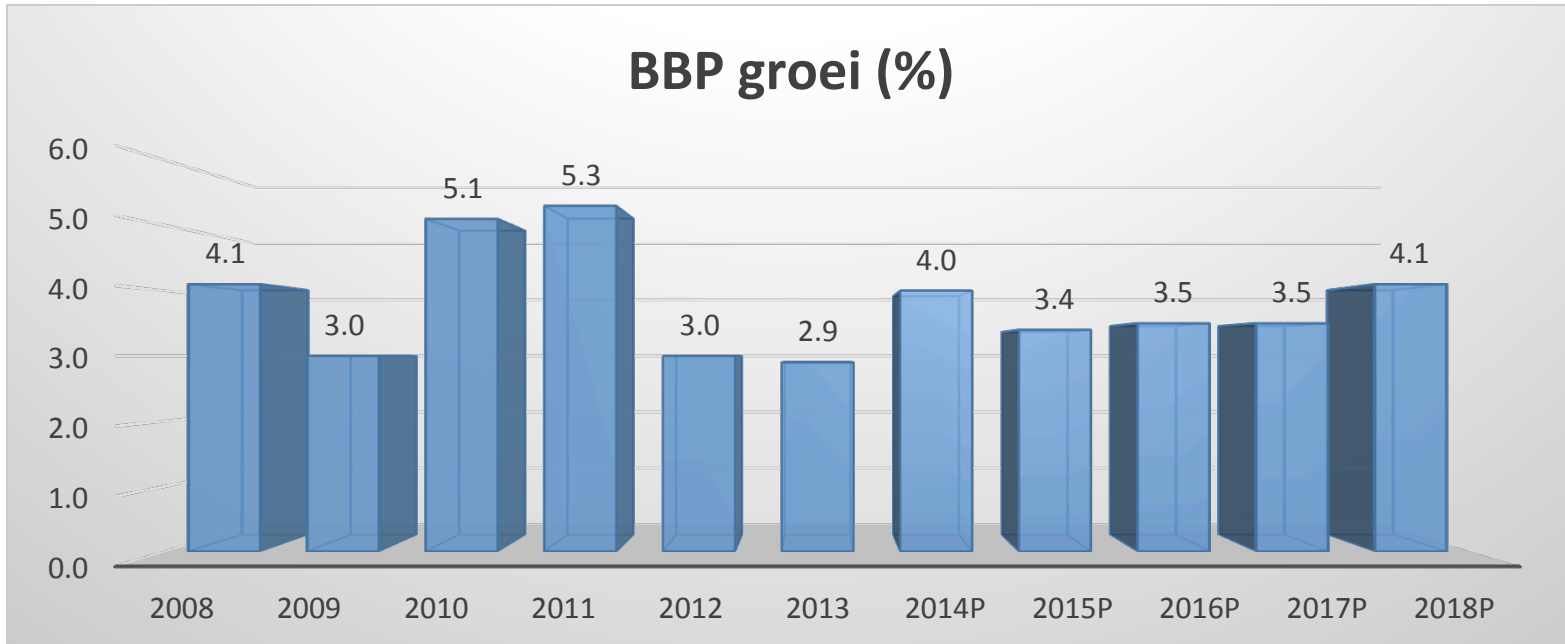
RESULTATEN VAN DE MAATREGELEN

- Stabiele wisselkoers en herstel vertrouwen in de Surinaamse munteenheid.
- Fiscaal onevenwicht werd hersteld.
- De basis werd gelegd voor de verdere ontwikkeling van het land.
- Continuering binnenlandse als buitenlandse investeringen.



GEZONDE ECONOMISCHE GROEI EN GOEDE VOORUITZICHTEN OP MIDDELLANGE TERMIJN

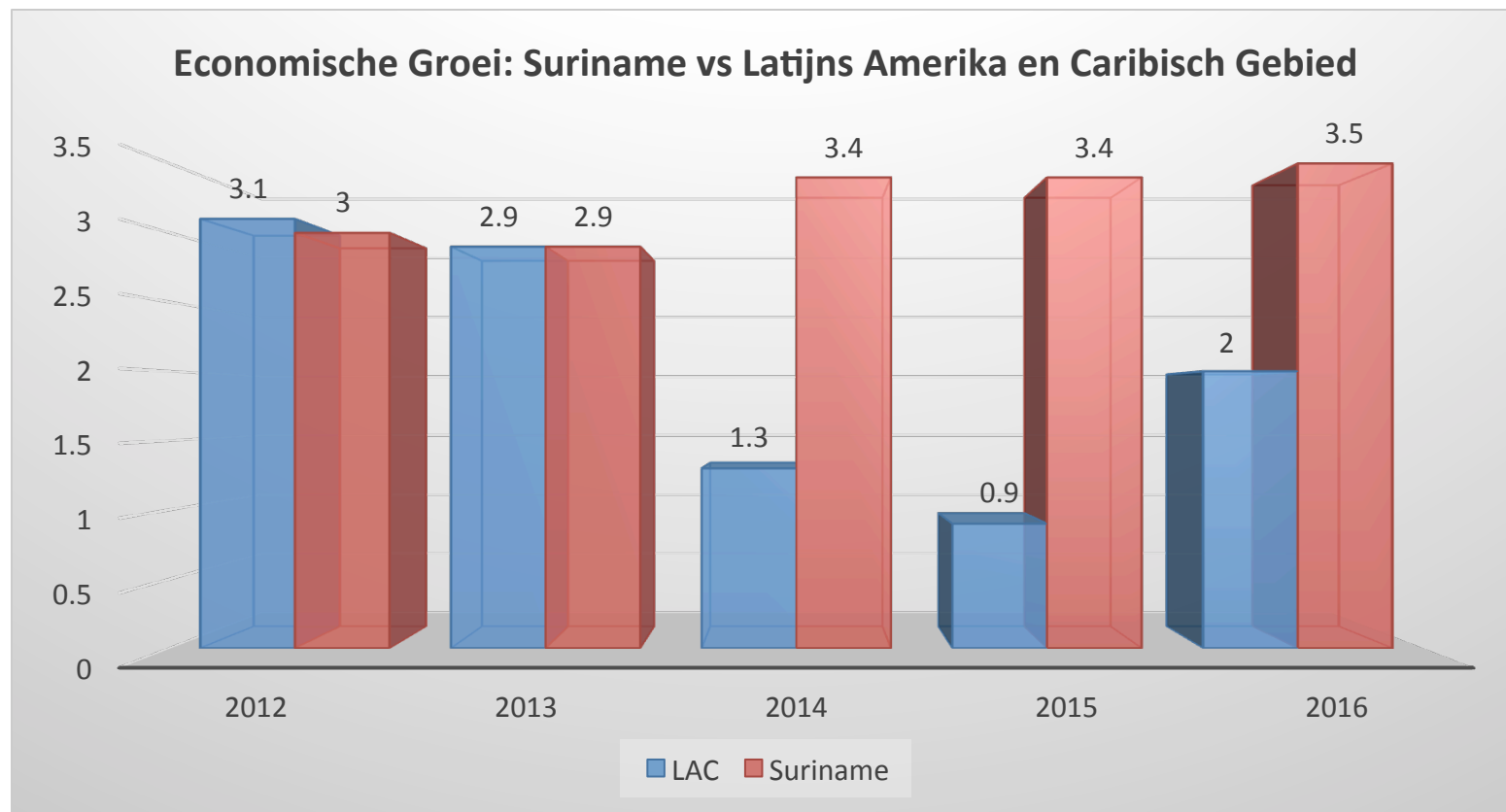
- Ondanks een turbulente internationale economische omgeving, heeft Suriname een gezonde groei doorgemaakt en heeft uitstekende groeivoorzichten.



Bronnen : ABS (2008-2012); Planbureau: 2014-2016 (projecties)



SURINAME HEEFT VEEL BETERE GROEIPERSPECTIEVEN IN VERGELIJKING TOT LATIJS AMERIKA EN HET CARIBISCH GEBIED



Bronnen:

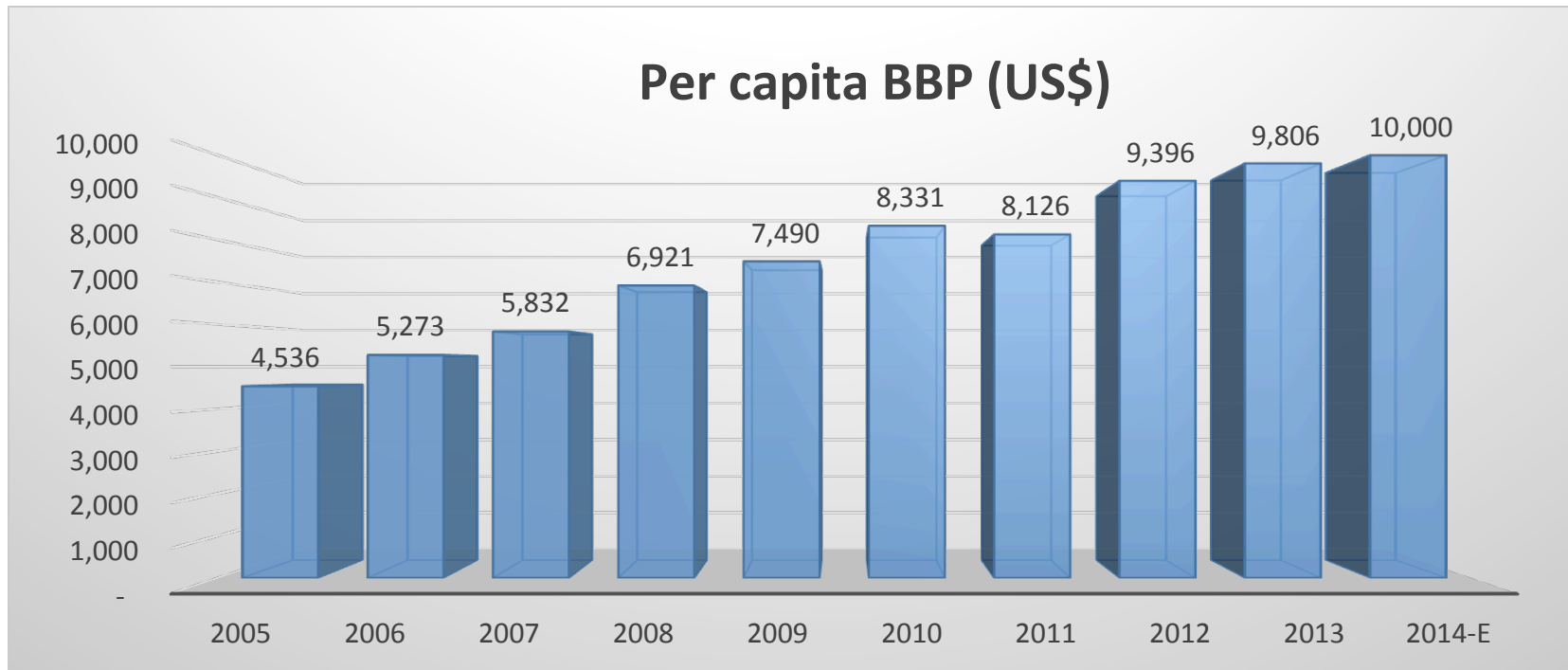
IMF: groei Latijns Amerika en Caribisch gebied (LAC)

Planbureau: groei Suriname



GESTAGE GROEI INKOMEN PER HOOFD VAN DE BEVOLKING

- Het inkomen is gestaag toegenomen
- Dit is een reflectie van vertrouwen in de economie



BASIS GELEGD VOOR VERTALING ECONOMISCHE GROEI NAAR BREDE LAGEN VAN DE BEVOLKING

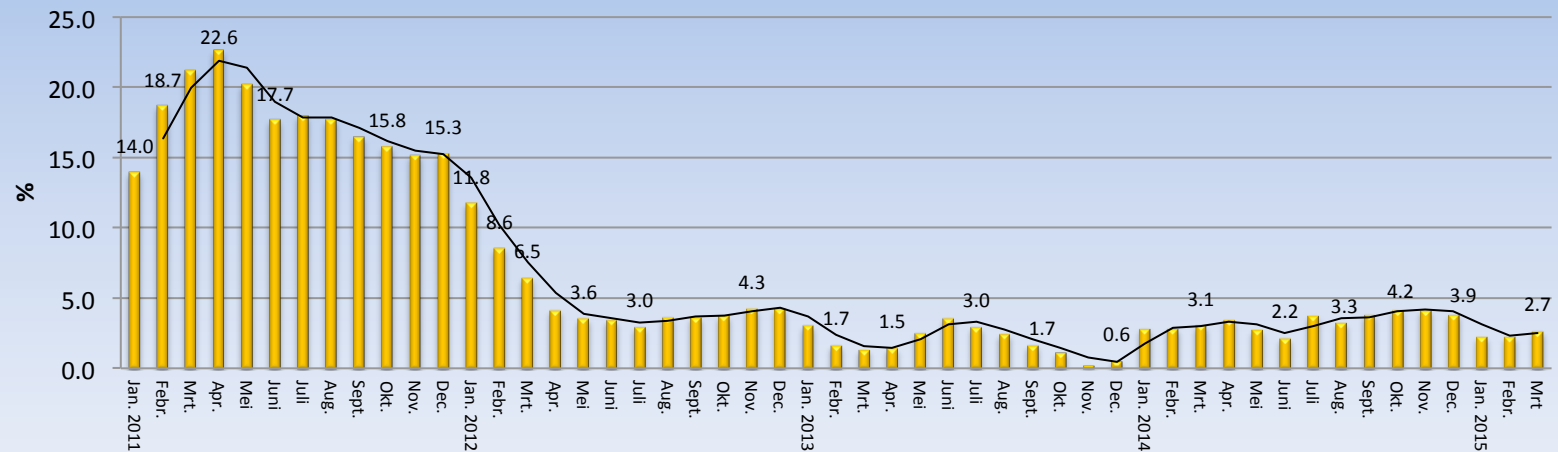
- Aanneمة 3 sociale: een historisch moment!
 - Algemeen Pensioen
 - Nationale Basiszorgverzekering
 - Minimum uurloon
- Hiermee is de basis gelegd voor een rechtvaardige economie
- Onze taak is om de economische koek te vergroten en te kiezen voor een allocatie van overheidsmiddelen in het voordeel van de sociale wetten.
- Zonder sociaal rechtvaardigheid is duurzame economische groei niet mogelijk.



LAGE INFLATIE ZORGT VOOR RUST IN DE SAMENLEVING

- Lage inflatie (3-4%) wegens externe en interne factoren.
- Stabilisatiebeleid heeft positieve impact gehad op inflatie.

Figuur 1: Jaarinflatie -t.o.v. vorige jaar 2011-maart 2015



Jaareinde cijfers



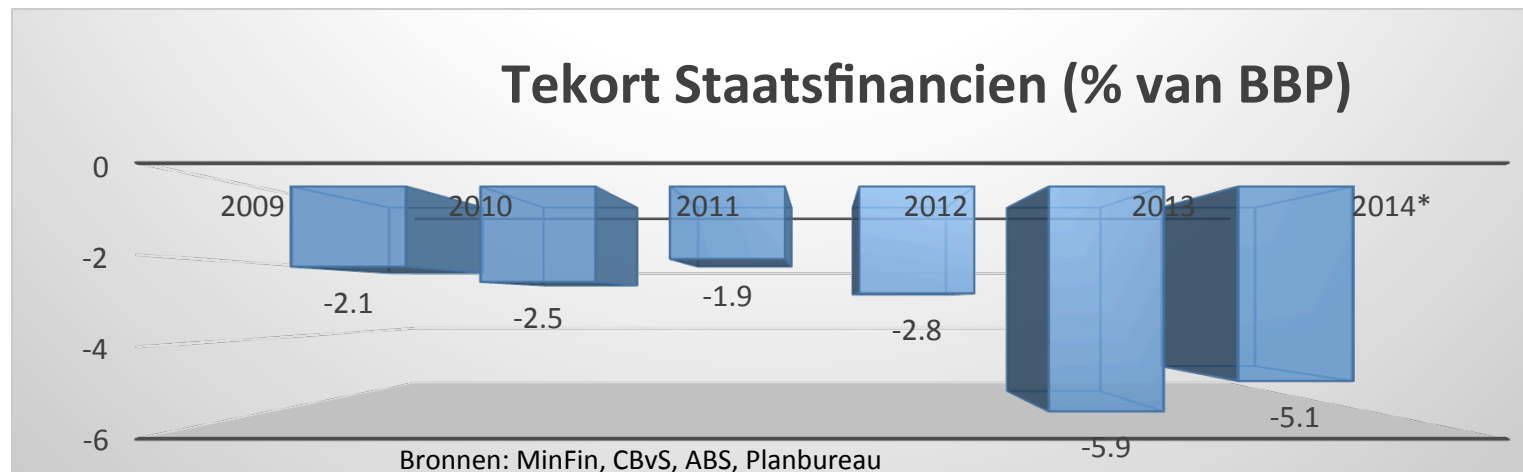
DALING GRONDSTOFFPRIJZEN EIST EEN ZWARE TOL

- Sterke daling van de goud- en olieprijs in 2013 en 2014 heeft een negatieve impact gehad op Staatsfinanciën, betalingsbalans en internationale reserves.
- Economische weerbaarheid is thans veel groter dan een paar decennia terug, waarbij de bauxietsector dominant was. Nu hebben we goud, olie en aluinaarde als belangrijkste exportproducten.
- Maar verdere diversificatie is dringende vereiste om de economische weerbaarheid te vergroten.



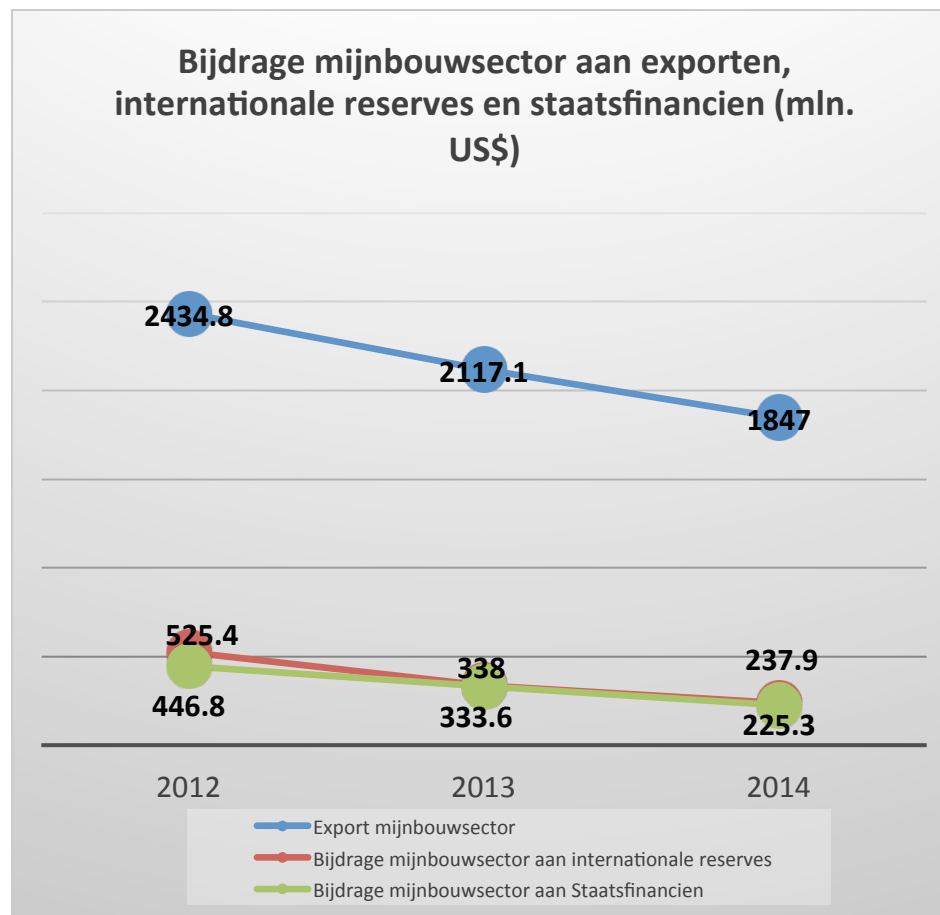
VERSLECHTERING STAATSFINANCIËN DOOR AFNAME MIJNBOWINKOMSTEN

- In 2013 zijn de Staatsfinanciën verslechterd door enorme afname mijnbouwinkomsten.
- In 2014 wordt aanvang gemaakt met stapsgewijze verbetering van de Staatsfinanciën. Dit ondanks een pre-verkiezingsjaar en verdere afname van mijnbouwinkomsten. Bij gelijkblijvende inkomsten, zouden we in 2014 een tekort hebben van rond de 2 procent van het BBP.
- Regering vastberaden Staatsfinanciën verder te consolideren. Enkele voorgenomen ontwikkelingsprojecten zijn uit.



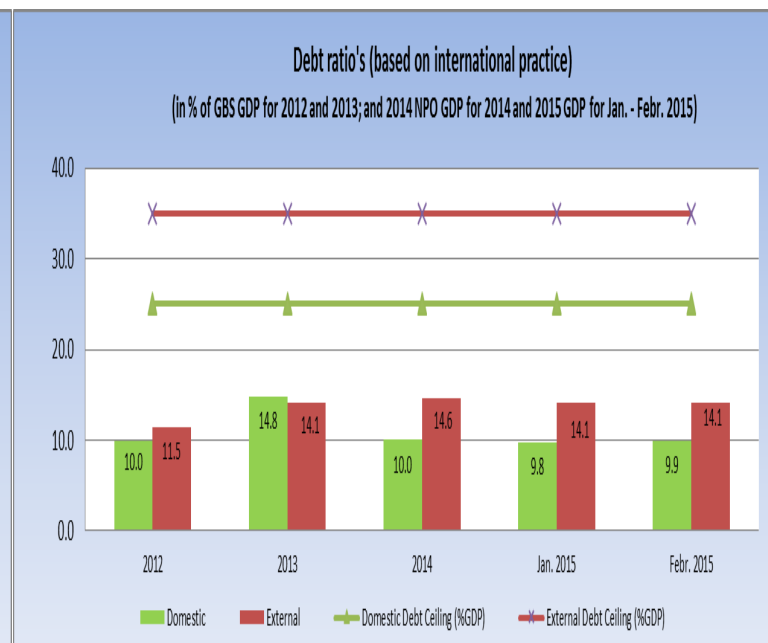
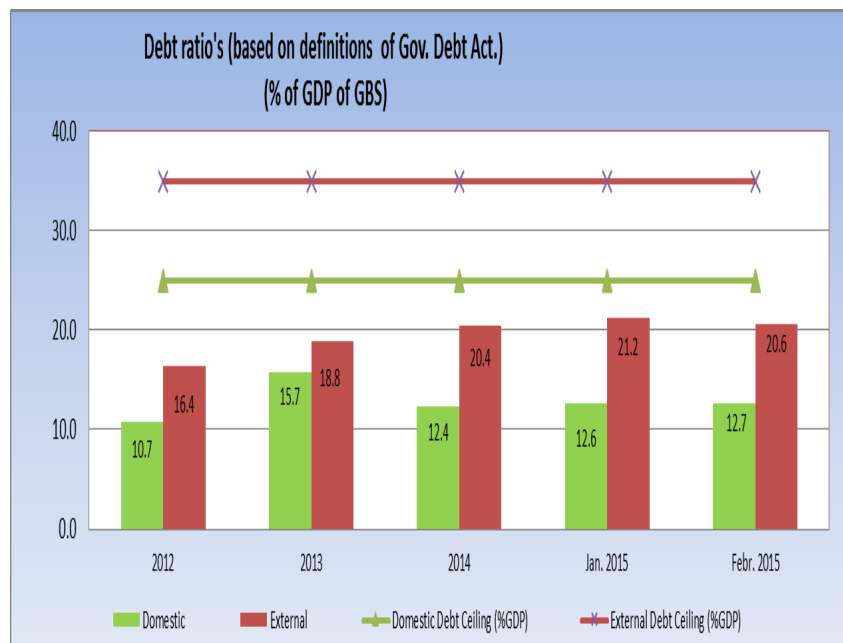
IMPACT DALING GRONDSTOFFPRIJZEN

- Exporten mijnbouwsector sterk gedaald
 - 2013 t.o.v. 2012: -13,0 procent
 - 2014 t.o.v. 2013: -12.8 procent
- Bijdrage mijnbouwsector aan internationale reserves eveneens sterk afgenomen:
 - 2013 t.o.v. 2012: -35.7 procent
 - 2014 t.o.v. 2013: -29.6 procent
- Sterke daling bijdrage aan Staatsfinanciën
 - 2013 t.o.v. 2012: -25.3 procent
 - 2014 t.o.v. 2013: -32.5 procent



STAATSSCHULD RELATIEF LAAG

- De regering heeft geheel binnen de normen van de Wet op de Staatsschuld gehandeld.
- De feitelijke schuld bedraagt 24 procent van BBP (februari 2015)
- Gunstig t.o.v. regionale gemiddelden



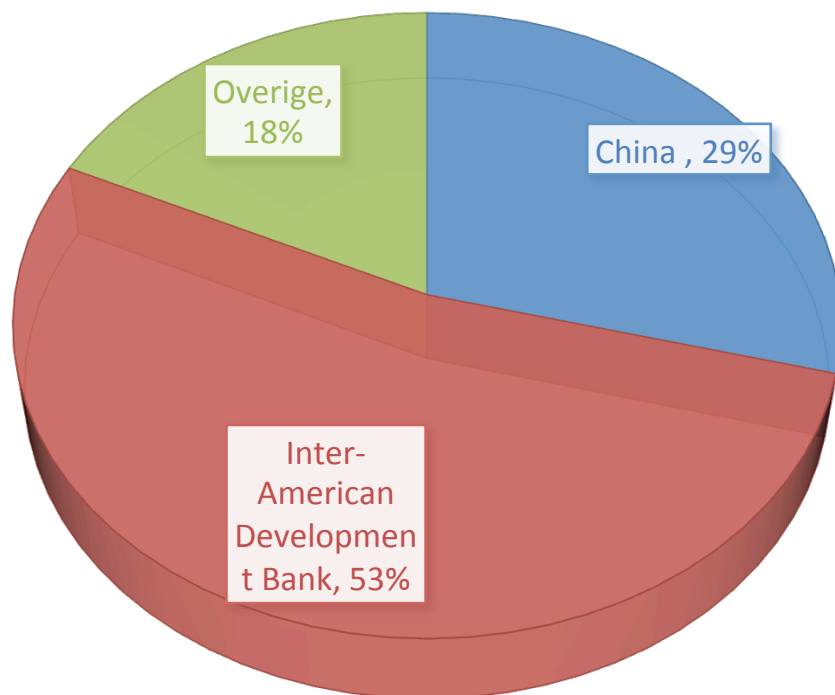
Bron: Bureau voor de Staatsschuld

Bron: Bureau voor de Staatsschuld; ABS en Planbureau



COMPOSITIE STAATSSCHULD GETUIGT VAN PRUDENT LEENBELEID REGERING

Buitenlandse staatsschuld per febr. 2015



Noot: betreft opgenomen leningen
Bron: Bureau voor de Staatsschuld

- De buitenlandse leningen hebben een lange looptijd, aflossingsvrije perioden en lage rente.
- De leningen zijn aangewend voor ontwikkelingsprojecten, vooral infrastructuur en institutionele versterking.
- Gemiddelde looptijd van alle leningen is 20 jaar.
- Dit is het resultaat van een prudent leenbeleid



CENTRALE BANK IN DE VOORHOEDE SAMEN MET DE REGERING TER STABILISERING ECONOMIE

- Centrale Bank heeft kasreserves op zowel locale valuta als vreemde valuta verhoogd om kredieten te beperken, om daarmee de druk op de wisselkoers te verminderen.
- Valuta-interventies waren nodig om importen en de economische bedrijvigheid te ondersteunen. Ook werd hierdoor een stabiele wisselkoers beoogd.
- Resultaat: per eind april 2015 is het verschil tussen de officiële wisselkoers en de parallelmarkt koers slechts 2 procent.
- Maatregelen overheid en Centrale Bank hebben positief effect gehad op de wisselkoers.



INTERNATIONALE RESERVES INGEZET TER VERDEDIGING

WISSELKOERS

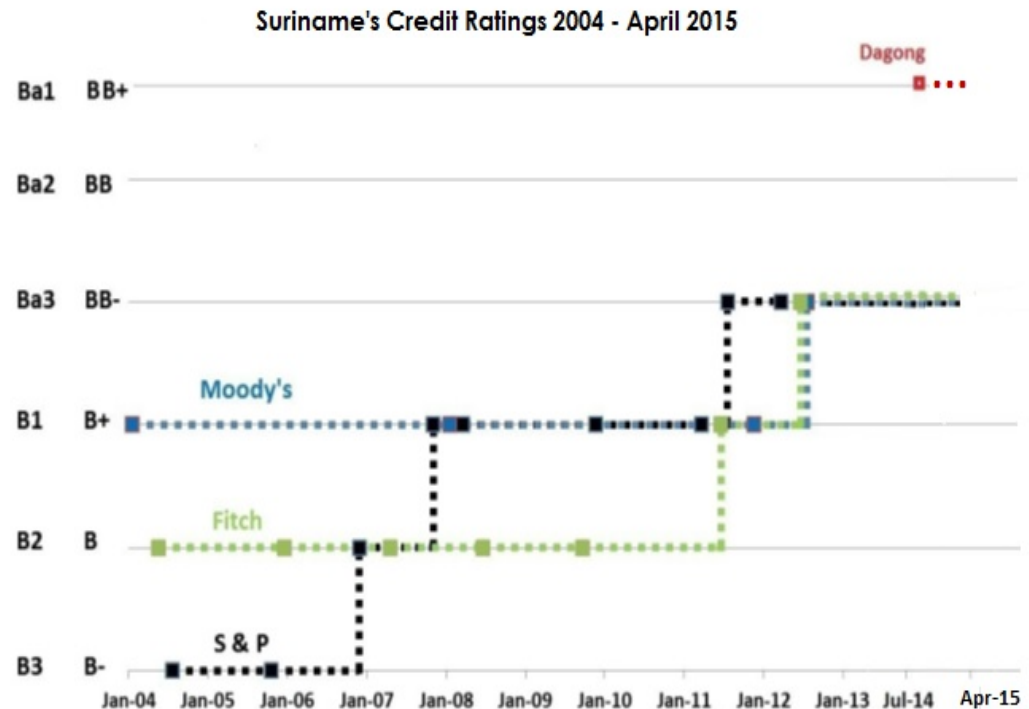
- Valuta-interventies waren gerechtvaardigd omdat de deviezenverdiencapaciteit goed uitziet. Internationale reserves op niveau van 3,3 maanden import van niet-mijnbouw gerelateerde goederen & diensten.
- Via de swapovereenkomst met China zal de tijdelijk daling van de internationale reserves worden versterkt.
- Ook zal de druk op de internationale reserves heel binnenkort sterk afnemen vanwege de vervanging van brandstof importen door Staatsolie.

Internationale reserves				
	2012	2013	2014	Maart 2015
Internationale reserves	1,002.8	759.8	621.8	499.5
Import dekking (kwartaal gemiddelde; exclusief importen grote mijnbouwbedrijven)	6.5	4.6	3.9	3.3



TIJDENS DEZE REGEERPERIODE ZIJN CREDIT RATINGS STERK VERBETERD EN MEEST RECENTELIJK GECONSOLIDEERD

- Credit ratings zijn tijdens deze regeerperiode verbeterd van B +/B1 naar BB-/Ba3.
- Deze erkenning hebben we gehad van zowel Standard&Poor's, Moody's als Fitch.
- Dagong heeft ons in een BB+ categorie geplaatst. Slechts 1 kredietstap verwijderd van "investment grade".
- Recentelijk hebben zowel Standard&Poor's als Fitch onze BB- credit rating met stabiele outlook herbevestigd.
- Deze verworvenheid reflecteert onder andere goede groei verwachtingen en lage staatsschuld.



Bron: Governor Hoefdraad (2014)



ECONOMISCHE PERSPECTIEVEN ROOSKLEURIG ONDANKS EXTERNE SCHOKKEN

- Nieuwe investeringen in de goudsector
- Staatsolie raffinaderij
- Kaloti's state of the art goudraffinaderij
- Versterking sociale weerbaarheid bevolking: pensioenwet, ziektekosten, minimumloon, sociale voorzieningen en huizenbouw.
- Gezonde en groeiende financiële sector.
- Internationale credit rating heeft stabiele outlook.

